

## SECTIONNEUR À CROCHET HS17750

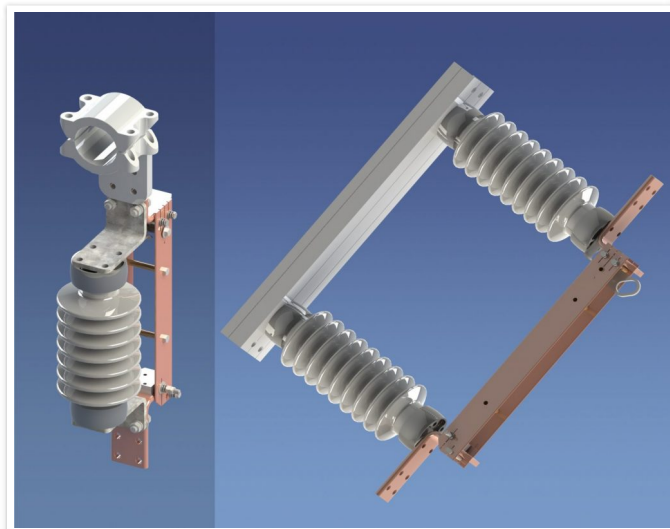
### Fiable & robuste

Le HS17750 est un sectionneur à crochet simple, robuste et très fiable.

Toutes les pièces sont usinées à partir de billettes de métaux, tel que l'acier inoxydable 304 et les alliages de cuivre.

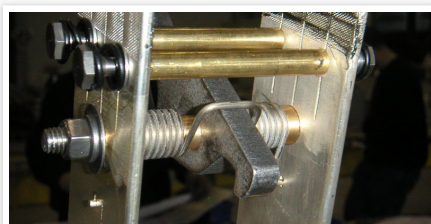
AUCUNE PIÈCE DE FONTE

 Fiche technique PDF



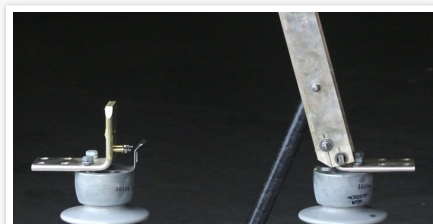
### CARACTÉRISTIQUES TECHNIQUES

- ✓ Châssis en aluminium ou en acier galvanisé de grande robustesse;
- ✓ Boulonnerie non magnétique sur la partie conductrice (principalement en acier inoxydable);
- ✓ Partie conductrice faite à partir d'alliages de cuivre à haute conductivité;
- ✓ Contacts fabriqués d'un alliage de cuivre plaqués à l'argent;
- ✓ La pression sur les contacts est assurée par de multiples doigts de contact à ressort.



### VUE DE COUPE DU SYSTÈME DE VERROUILLAGE

- ✓ Le système de verrouillage à ressort est protégé des accumulations de glace par la plage de connexion lorsqu'en position fermée.



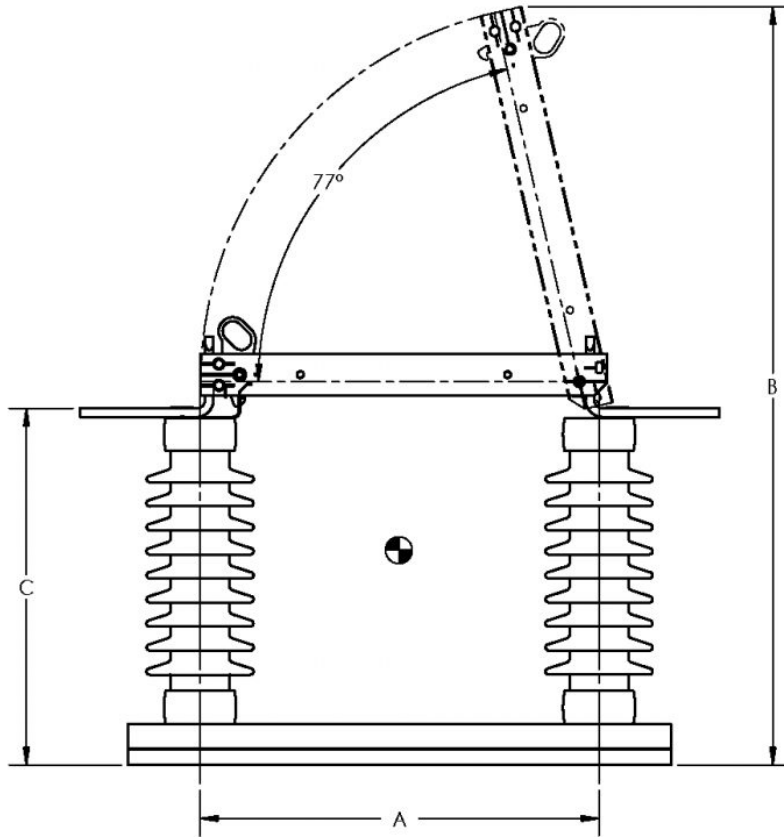
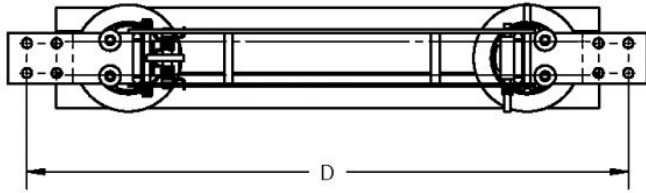
### OPTIONS DE CONTACTS AUXILIAIRES

- ✓ Les sectionneurs à crochet EMSPEC peuvent être équipés de quatre (4) contacts auxiliaires pour une utilisation en sous-station intérieure ou en environnement industriel.

### OPTIONS DE CONFIGURATION

- ✓ Châssis en « V » disponible sur demande.

## SECTIONNEUR À CROCHET HS1775



## DIMENSIONS ET CARACTÉRISTIQUES TECHNIQUES

✓ Dimensions basées sur des isolateurs ANSI.

BIL (kV)	110	150	200	250	350	550
A	441	441	597	697	970	1455
B	781	882	1 136	1 335	1 836	2 710
C	331	433	534	636	841	1 247
D	744	744	900	1 000	1 273	1 758
In (A)	≤ 2 000	≤ 2 000	≤ 2 000	≤ 2 000	≤ 2 000	≤ 2 000
Icc (kA crête)	≤ 82	≤ 82	≤ 82	≤ 82	≤ 82	≤ 82

Consulter le fabricant pour d'autres valeurs

### OPTIONS

- ✓ Choix d'isolateurs en porcelaine, polymère ou en silicone;
- ✓ Contacts auxiliaires;
- ✓ Châssis en aluminium ou en acier galvanisé;

✓ Châssis en « V ».

*Cette brochure fournit une brève description. EMSPEC se réserve le droit d'apporter des modifications à tout moment, sans préavis.*

---