

## COMMANDE MANUELLE À ENGRENAGE RV402 – RV801 – RV204

### Fiable & robuste

La commande manuelle à engrenage a été conçue pour être fiable et simple à opérer.

Toutes les pièces sont fabriquées à partir d'aluminium extrudé ou de billettes usinées tel que l'acier inoxydable 304 et des alliages de cuivre.

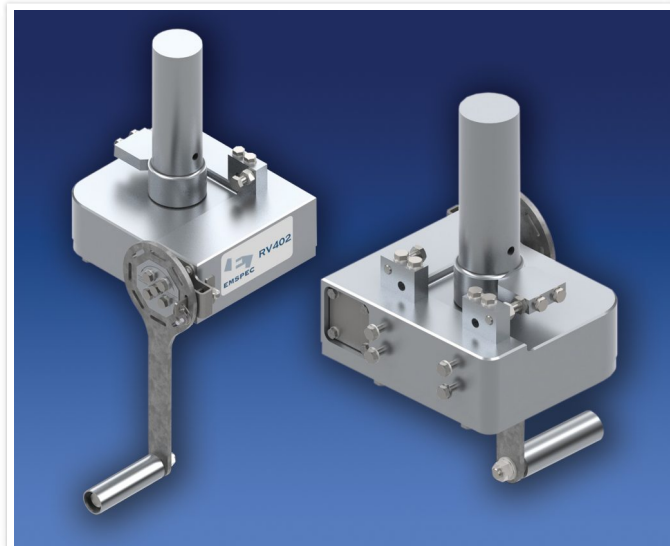
Ratios disponibles :

80 :1

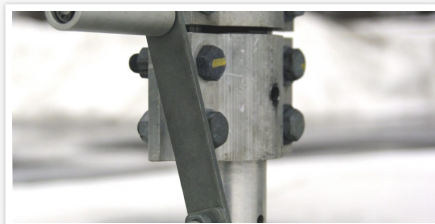
40 :1

20 :1

AUCUNE PIÈCE DE FONTE

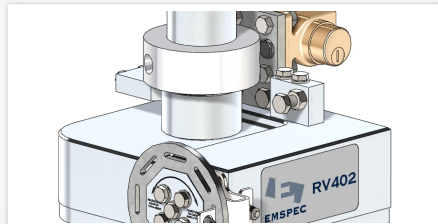


 Fiche technique PDF



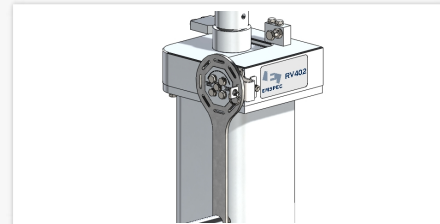
### CARACTÉRISTIQUES TECHNIQUES

- ✓ Tout comme notre gamme de sectionneurs, la commande manuelle à engrenage est fabriquée à partir de la plus haute qualité de matériaux. Le boîtier et l'arbre de transmission principal sont usinés à partir de billettes d'aluminium 6061-T6;
- ✓ L'engrenage est fait de bronze à haute résistance mécanique et la vis est faite d'acier inoxydable. L'interface de la structure est faite d'acier galvanisé;
- ✓ La manivelle peut être cadénassée en position ouverte ou fermée avec une manille allant jusqu'à 12mm (7/16 ");
- ✓ Sens d'orientation pour l'ouverture et la fermeture indiqué sur la roulette;
- ✓ Aucune maintenance requise, la vis sans fin est lubrifiée et scellée en usine.



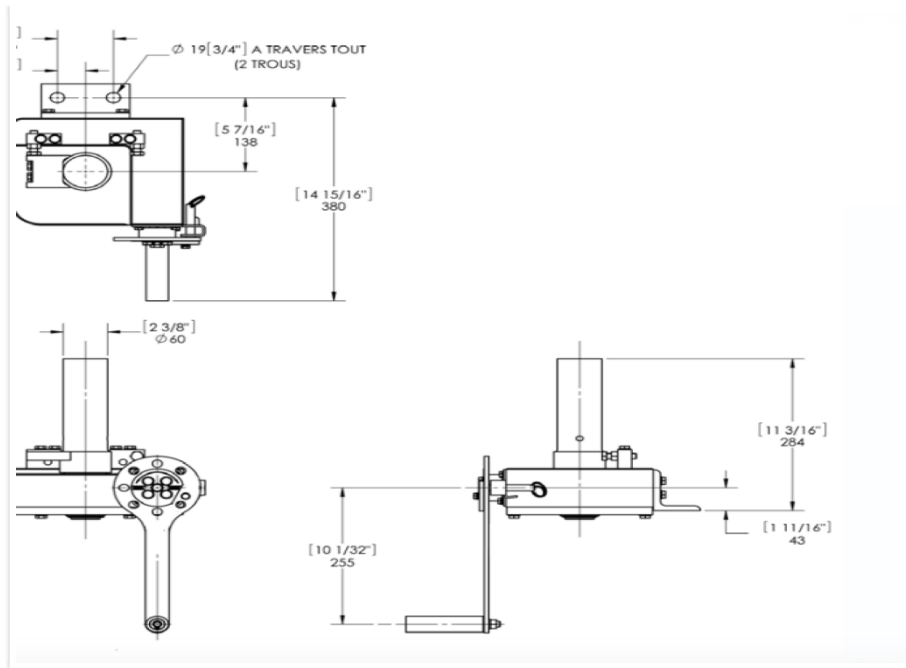
### OPTION D'INTERVERROUILLAGE À CLÉ OFFERTE

- ✓ L'option d'ajouter des interverrouillages à clé sur la commande manuelle RV402 est disponible. Deux mécanismes de verrouillage peuvent être installés sur le support.



### OPTION DE CONTACTS AUXILIAIRES

- ✓ Les contacts auxiliaires sont directement alignés avec l'arbre de transmission. Chaque contact est complètement ajustable. La commande manuelle est offerte avec 10 ou 20 contacts auxiliaires. Le couvercle peut se glisser pour un accès complet aux terminaux et aux contacts.



- ✓ L'opérateur est illustré avec une cornière standard pour son montage
- ✓ D'autres types d'interface de montage peuvent être fournis pour s'adapter à l'application
- ✓ L'arbre de transmission standard fait un parcours angulaire de 180°. Une option de 135° est offerte.

#### OPTIONS

- ✓ Système d'interverrouillage à clé, électromagnétique ou électrique;
- ✓ Contacts auxiliaires (10 ou 20);
- ✓ Extension de la manivelle.

*Cette brochure fournit une brève description. EMSPEC se réserve le droit d'apporter des modifications à tout moment, sans préavis.*